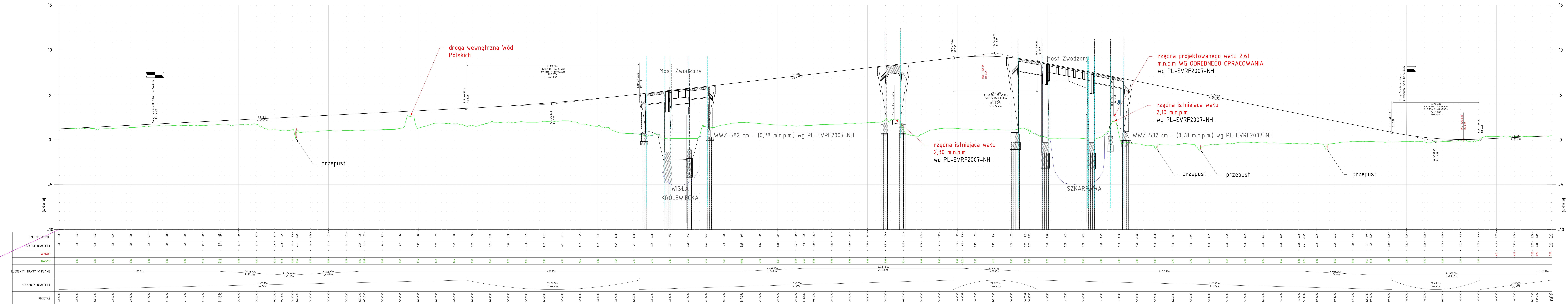


DW502 - WARIANT 3 - mostly state



Stadium dokumentacji:	STUDIUM TECHNICZNO-EKONOMICZNO-ŚRODOWISKOWE ETAP 1			
Nazwa zadania:	Studium Techniczno-Ekoniczno-Środowiskowe z elementami Koncepcji Programowej oraz materiałami do decyzji środowiskowej dla zadania pn.: "Budowa nowego odcinka DW nr 502 wraz z przeprawą mostową, omijającego zabytkowe mosty zwożące w Rybinie" województwo pomorskie powiat nowodworski gmina Stegna miejscowość Rybina			
Adres obiektu budowlanego:				
Inwestor:	 Województwo Pomorskie Zarząd Dróg Wojewódzkich w Gdańsku ul. Mostowa 11A 80-778 Gdańsk			
Jednostka projektowa:	Multiconsult Multiconsult Polska Sp. z o.o. ul. Bonifraterska 17 00-203 Warszawa			
Nazwa opracowania:	TOM C - CZĘŚĆ OGÓLNA - C II. Część rysunkowa			
Tytuł rysunku:	Profil podłużny - Wariant 3			
Autorzy opracowania:				
Funkcja	Imię i nazwisko	Nr uprawnień budowlanych	Podpis	
Projektant	mgr inż. Tomasz Kammer	341/GD/2002		
	mgr inż. Daniel Przybyłowski	POM/0274/POD/14		
Sprawdzający	inż. Wojciech Dolny	WAM/0021/PWOD/13		
Opracował				
Numer umowy:	Data opracowania	Skala	Numer rysunku	Revizja
400/2024-2026	czerwiec 2025 r.	1:100/1000	2.6	1